

## ACIONAMENTO PARA FLAP TV

### Descrição:

O FS-12827 é um equipamento eletrônico utilizado no **Flap TV MODELO ABERTURA**.

O acionamento do motor no equipamento é realizado por meio de uma das seguintes formas:

- controle remoto IR (infravermelho);
- contato seco;
- sinal de 12V;
- porta USB.

### Especificação:

- Alimentação: Entrada de alimentação de 24Vcc  
Controle Remoto 2 pilhas tipo AAA de 1,5V
- Temperatura de Operação e Armazenamento: Entre -10°C e 60°C.
- Entradas: 2 entradas digitais (contato seco) microchaves final de curso do motor 24Vcc  
1 entrada digital de contato seco ou 12Vcc de acionamento do motor  
1 entrada digital receptor IR (Infravermelho)  
1 entrada USB tipo B para acionamento do motor 24Vcc
- Saídas: 1 saída digital de emissor Led IR (Infravermelho) repetidor sinal  
1 saída 24Vdc/3A para motor com controle de abertura

### Controle Remoto:

O controle remoto é alimentado por duas pilhas AAA acessíveis com a remoção da tampa traseira.

O controle remoto infravermelho é formado por um conjunto de teclas que fazem o acionamento do motor em ambos os sentidos.

Para o correto funcionamento do equipamento é necessário que o sensor receptor infravermelho esteja posicionado em local que permita o acionamento pelo controle remoto sem a existência de obstáculos que possam interferir na comunicação entre os dois equipamentos.

Ao ser dado um toque na tecla para baixo do controle remoto é acionado o motor de abertura de 24Vcc.

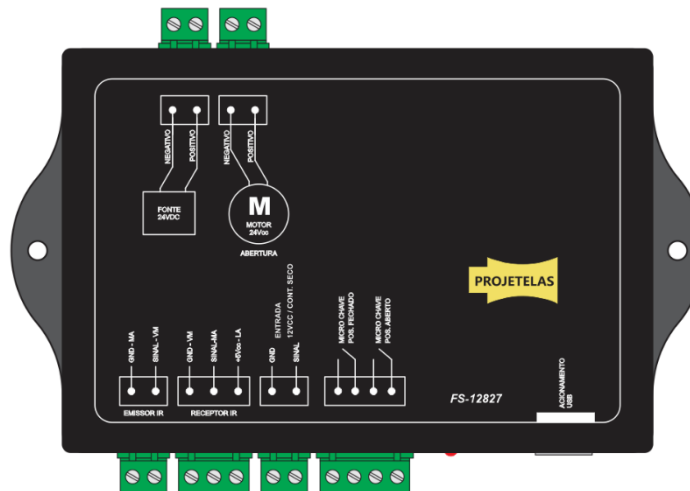
O botão de subida ao ser acionado uma vez faz o movimento do motor de fechamento.



### Utilização:

O controlador pode ser acionado tanto pela entrada de infravermelho como pela de contato seco / 12Vcc ou pela entrada USB.

Com a entrada de pulso acionada, ou ao ligar o televisor ou projetor acoplado a entrada USB, o equipamento faz o movimento do motor de abertura de 24Vcc em um sentido, ao abrir a entrada ou desligar o televisor ou projetor conectado o movimento é realizado no sentido oposto, até atingir a microchave de final de curso.



### Codificação de Controle Remoto Para Acionamento do Movimentador

Nas situações em que for utilizado controle remoto ou sistema externo de automação, a forma como os comandos devem ser transmitidos por meio de sistema infravermelho é descrita de acordo com o que segue na tabela abaixo:

| FUNÇÃO | COMANDO HEX  |
|--------|--|
| UP     | 0000 006D 0000 0026 0157 00A9 0016<br>0014 0016 003F 0016 0014 0016 0014<br>0016 003F 0016 0014 0016 003F 0016<br>0014 0016 003F 0016 0014 0016 003F<br>0016 003F 0016 0014 0016 003F 0016<br>0014 0016 003F 0016 0014 0016 003F<br>0016 0014 0016 0014 0016 003F 0016<br>0014 0016 003F 0016 0014 0016 003F<br>0016 0014 0016 003F 0016 003F 0016<br>0014 0016 003F 0016 0014 0016 003F<br>0016 05D6 0157 0055 0016 0E31 0157<br>0055 0016 0ED8 |
| DOWN   | 0000 006D 0000 0026 0157 00AA 0016<br>0014 0016 003F 0016 0014 0016 0014<br>0016 003F 0016 0014 0016 003F 0016<br>0014 0016 003F 0016 0014 0016 003F<br>0016 003F 0016 0014 0016 003F 0016<br>0014 0016 003F 0016 003F 0016 003F<br>0016 0014 0016 0014 0016 003F 0016<br>0014 0016 003F 0016 0014 0016 0014<br>0016 0014 0016 003F 0016 003F 0016<br>0014 0016 003F 0016 0014 0016 003F<br>0016 05D7 0157 0055 0016 0E37 0157<br>0055 0016 0ED8 |
| OK     | 0000 006D 0000 0026 0157 00AB 0016<br>0014 0016 003F 0016 0014 0016 0014<br>0016 003F 0016 0014 0016 003F 0016<br>0014 0016 003F 0016 0014 0016 003F<br>0016 003F 0016 0014 0016 003F 0016<br>0014 0016 003F 0016 0014 0016 0014<br>0016 003F 0016 0014 0016 003F 0016<br>0014 0016 003F 0016 0014 0016 003F<br>0016 003F 0016 0014 0016 003F 0016<br>0014 0016 003F 0016 0014 0016 003F<br>0016 05DA 0157 0055 0016 0E3E 0157<br>0055 0016 0ED8 |

|              |  |
|--------------|--|
| <b>LEFT</b>  | 0000 006D 0000 0026 0157 00AA 0016<br>0014 0016 003F 0016 0014 0016 0014<br>0016 003F 0016 0014 0016 003F 0016<br>0014 0016 003F 0016 0014 0016 003F<br>0016 003F 0016 0014 0016 003F 0016<br>0014 0016 003F 0016 003F 0016 0014<br>0016 003F 0016 0014 0016 003F 0016<br>0014 0016 003F 0016 0014 0016 0014<br>0016 003F 0016 0014 0016 003F 0016<br>0014 0016 003F 0016 0014 0016 003F<br>0016 05D8 0157 0055 0016 0E38 0157<br>0056 0016 0ED8 |
| <b>RIGHT</b> | 0000 006D 0000 0026 0157 00A9 0016<br>0014 0016 003F 0016 0014 0016 0014<br>0016 003F 0016 0014 0016 003F 0016<br>0014 0016 003F 0016 0014 0016 003F<br>0016 003F 0016 0014 0016 003F 0016<br>0014 0016 003F 0016 0014 0016 003F<br>0016 003F 0016 0014 0016 003F 0016<br>0014 0016 003F 0016 0014 0016 003F<br>0016 0014 0016 0014 0016 003F 0016<br>0014 0016 003F 0016 0014 0016 003F<br>0016 05D3 0157 0054 0016 0E2C 0157<br>0054 0016 0ED8 |
| <b>M</b>     | 0000 006D 0000 0026 0157 00A9 0016<br>0014 0016 0040 0016 0014 0016 0014 0016<br>0040 0016 0014 0016 0040 0016 0014 0016<br>0040 0016 0014 0016 0040 0016 0040 0016<br>0014 0016 0040 0016 0014 0016 0040 0016<br>0040 0016 0040 0016 0040 0016 0014 0016<br>0040 0016 0014 0016 0040 0016 0014 0016<br>0014 0016 0014 0016 0014 0016 0040 0016<br>0014 0016 0040 0016 0014 0016 0040 0016<br>05D5 0157 0055 0016 0E32 0157 0055<br>0016 0ED8    |
| <b>1</b>     | 0000 006D 0000 0026 0157 00A9 0016<br>0014 0016 003F 0016 0014 0016 0014<br>0016 003F 0016 0014 0016 003F 0016<br>0014 0016 003F 0016 0014 0016 003F<br>0016 003F 0016 0014 0016 003F 0016<br>0014 0016 003F 0016 0014 0016 0014<br>0016 0014 0016 003F 0016 003F 0016<br>0014 0016 003F 0016 0014 0016 003F<br>0016 003F 0016 003F 0016 0014 0016<br>0014 0016 003F 0016 0014 0016 003F<br>0016 05D5 0157 0055 0016 0E31 0157<br>0055 0016 0ED8 |

|          |  |
|----------|--|
| <b>2</b> | 0000 006D 0000 0026 0157 00AA 0016<br>0015 0016 003F 0016 0015 0016 0015<br>0016 003F 0016 0015 0016 003F 0016<br>0015 0016 003F 0016 0015 0016 003F<br>0016 003F 0016 0015 0016 003F 0016<br>0015 0016 003F 0016 003F 0016 0015<br>0016 0015 0016 003F 0016 003F 0016<br>0015 0016 003F 0016 0015 0016 0015<br>0016 003F 0016 003F 0016 0015 0016<br>0015 0016 003F 0016 0015 0016 003F<br>0016 05D5 0157 0056 0016 0E32 0157<br>0055 0016 0ED8 |
| <b>3</b> | 0000 006D 0000 0026 0157 00AA 0016<br>0014 0016 003F 0016 0014 0016 0014<br>0016 003F 0016 0014 0016 003F 0016<br>0014 0016 003F 0016 0014 0016 003F<br>0016 003F 0016 0014 0016 003F 0016<br>0014 0016 003F 0016 0014 0016 003F<br>0016 0014 0016 003F 0016 003F 0016<br>0014 0016 003F 0016 0014 0016 003F<br>0016 0014 0016 003F 0016 0014 0016<br>0014 0016 003F 0016 0014 0016 003F<br>0016 05D7 0157 0056 0016 0E37 0157<br>0055 0016 0ED8 |
| <b>A</b> | 0000 006D 0000 0026 0157 00A9 0016<br>0014 0016 003F 0016 0014 0016 0014<br>0016 003F 0016 0014 0016 003F 0016<br>0014 0016 003F 0016 0014 0016 003F<br>0016 003F 0016 0014 0016 003F 0016<br>0014 0016 003F 0016 003F 0016 003F<br>0016 0014 0016 003F 0016 003F 0016<br>0014 0016 003F 0016 0014 0016 0014<br>0016 0014 0016 003F 0016 0014 0016<br>0014 0016 003F 0016 0014 0016 003F<br>0016 05D5 0157 0056 0016 0E31 0157<br>0055 0016 0ED8 |
| <b>R</b> | 0000 006D 0000 0026 0157 00A9 0016<br>0014 0016 003F 0016 0014 0016 0014<br>0016 003F 0016 0014 0016 003F 0016<br>0014 0016 003F 0016 0014 0016 003F<br>0016 003F 0016 0014 0016 003F 0016<br>0014 0016 003F 0016 0014 0016 0014<br>0016 003F 0016 003F 0016 003F 0016<br>0014 0016 003F 0016 0014 0016 003F<br>0016 003F 0016 003F 0016 003F 0016<br>0014 0016 003F 0016 0014 0016 003F<br>0016 05D5 0157 0055 0016 0E30 0157<br>0056 0016 0ED8 |

Este não é um controlador de segurança, com isso não deve ser utilizado em sistemas de proteção contra acidentes de operação de máquinas ou sistemas.